

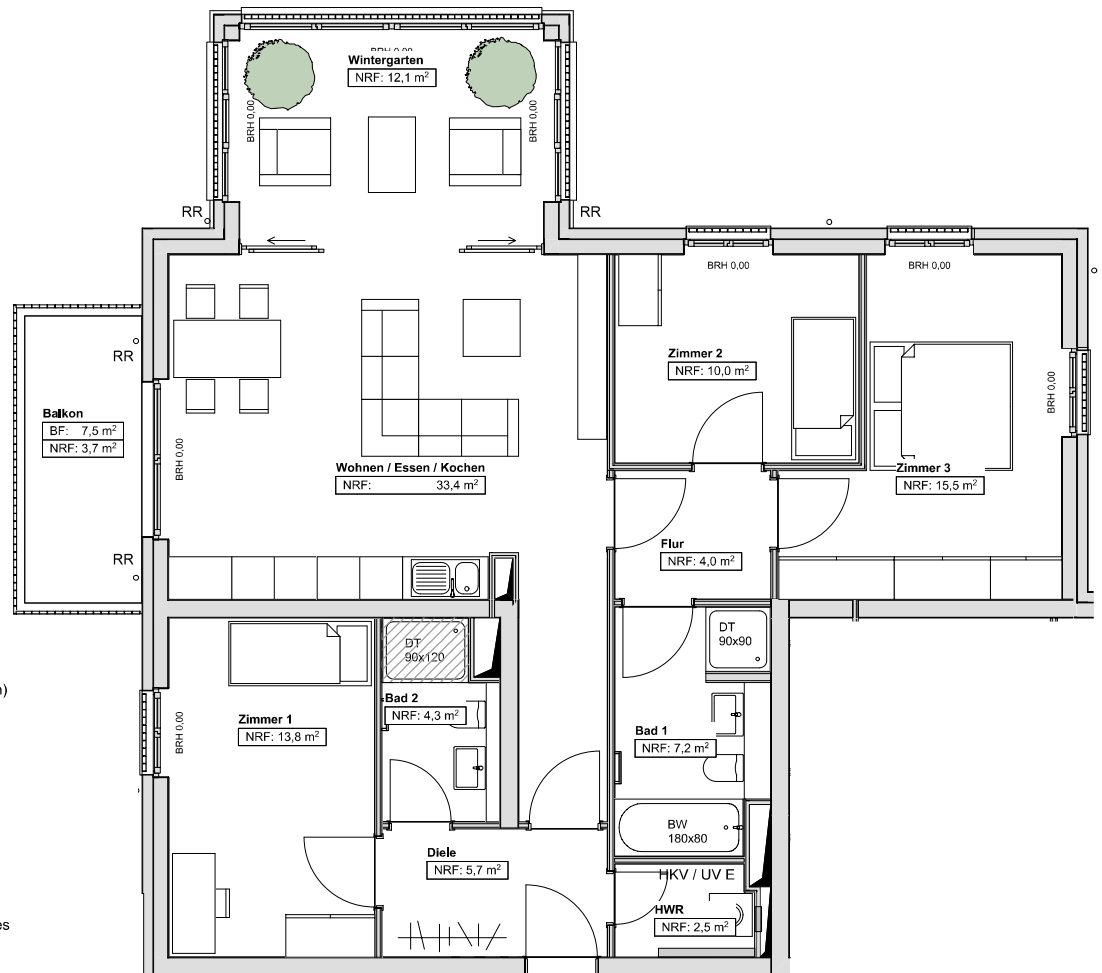
H7-03a-14			
4,5 Zi-Whg			
Raumname	NGF	Abzug	Wohnfl.
Bad 1	7,2 m <sup>2</sup>	0,00%	7,2 m <sup>2</sup>
Bad 2	4,3 m <sup>2</sup>	0,00%	4,3 m <sup>2</sup>
Balkon	7,5 m <sup>2</sup>	50,00%	3,7 m <sup>2</sup>
Diele	5,7 m <sup>2</sup>	0,00%	5,7 m <sup>2</sup>
Flur	4,0 m <sup>2</sup>	0,00%	4,0 m <sup>2</sup>
HWR	2,5 m <sup>2</sup>	0,00%	2,5 m <sup>2</sup>
Wintergarten	12,1 m <sup>2</sup>	0,00%	12,1 m <sup>2</sup>
Wohnen / Essen / Kochen	33,4 m <sup>2</sup>	0,00%	33,4 m <sup>2</sup>
Zimmer 1	13,8 m <sup>2</sup>	0,00%	13,8 m <sup>2</sup>
Zimmer 2	10,0 m <sup>2</sup>	0,00%	10,0 m <sup>2</sup>
Zimmer 3	15,5 m <sup>2</sup>	0,00%	15,5 m <sup>2</sup>
<b>Summe</b>	<b>116,0 m<sup>2</sup></b>		<b>112,2 m<sup>2</sup></b>

LEGENDE

- HKV Heizkreisverteiler
- UVE Elektrounterverteiler
- RR Regenfallrohr
- LRH Lichte Raumhöhe
- HWR Hauswirtschaftsraum
- Wohnungseingang
- Schacht
- Abhangdecke

GRUNDLAGE DER GRUNDRISSSE UND FLÄCHENBERECHNUNG

- 1.) Die Ermittlung der Wohnfläche erfolgt in Anlehnung der WoFIV, Stand 25.11.2003, sofern nachfolgend keine anderweitigen Festlegungen getroffen werden.
- 2.) Die Flächen sind CAD ermittelt, bezogen auf den Ausbau, ausgenommen der Fliesen.
- 3.) Bei der Grundfläche der Dachterrassen, Loggien und Balkone wird die Fläche bis zum baulichen Abschluss (Attika) angesetzt. Die in die Grundfläche hineinragende Absturzsicherung wird übermessen.
- 4.) Allgemein werden Freiflächen (Balkone, Loggien, Dachterrassen und Gartenterrassen) zu 50% angerechnet.
- 5.) Die Flächenangaben und Grundrisse verstehen sich vorbehaltlich baukonstruktiver, technisch bedingter oder baurechtlicher Änderungen.
- 6.) Maß- und Bautoleranzen können zu Abweichungen der Flächenangaben führen; diese sind nicht berücksichtigt.
- 7.) Grundrissänderungen können zu Flächenänderungen führen.
- 8.) Durch die oben genannten Sachverhalte u.a. kann es zu Differenzen gegenüber den angegebenen Flächen in der Teilungserklärung kommen.
- 9.) Die Möblierung dient lediglich der Veranschaulichung und ist nicht Bestandteil des Verkaufsgegenstands.
- 10.) In Räumen mit Abhangdecke bzw. Deckenkoffer ist die Raumhöhe reduziert.
- 11.) Abhangdecken und Deckenkoffer sind gestrichelt dargestellt. Aufgrund technischer Änderungen und der weitergehenden Planung kann es zu weiteren Abhangdecken und Deckenkoffern kommen.
- 12.) Revisionsöffnungen in Abhangdecken, Schächten etc. sind nicht dargestellt.
- 13.) In den Abstellräumen außerhalb der Wohnungen im UG wird die lichte Raumhöhe von 2,00m durch Leitungen o.ä. teilweise unterschritten. Dies ist in der Flächenangabe nicht berücksichtigt.



14

